

はじめよう、まわる資源のはなし。

TOYOTA CIRCULAR ACTIONS

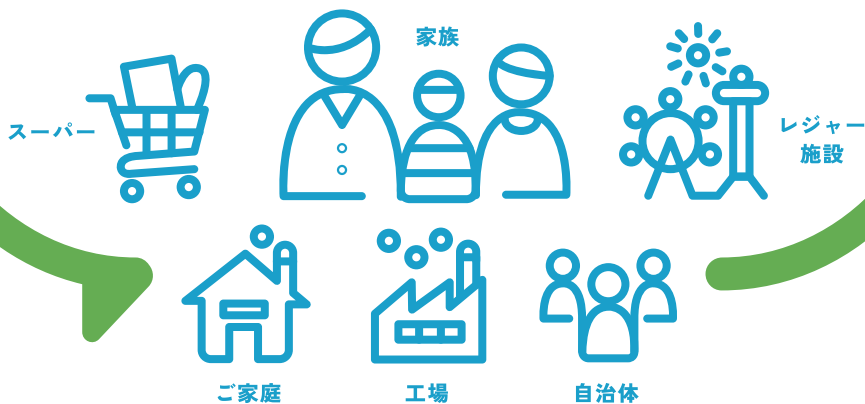
トヨタは、将来の地球環境のことを考えたクルマづくりを進めています。
「つくる」、「運ぶ」、「使う」、「廃棄（はいき）、リサイクルする」というクルマの一生を通して発生するCO2の削減に取り組んでいます。

お店でも、限りある資源を大切に。
次世代に資源のバトンをみんなにつないでいく。
この活動を通して、トヨタ・お店・このまちと絆を深め、
もっといい未来を創っていききたい。



TOYOTA CIRCULAR ACTIONS

トヨタのお店が地域の資源循環を推進



TOYOTA CIRCULAR ACTIONS はじまります。

このまちをずーっと元気に。

大切なのは、みんなで資源やエネルギーのことを考え、
1人1人が今からできることを実行し、続けていくこと。
このまちの未来のためにみんなでアクションを！

トヨタのSDGs
については
コチラから



カーボンニュートラル
の基礎知識については
コチラから



カーボンニュートラルについて親子でまなぼう！

地球温暖化の原因はなに？

温室効果ガス(二酸化炭素/CO₂)が必要以上に増える
ことで地球温暖化が始まります。温暖化が進むと.....



CO₂はなぜ増えるの？

火力発電では、石油や石炭などの
化石燃料を燃やして発電する際に、
大量のCO₂が排出されます。



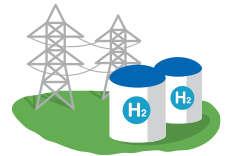
CO₂は減らせないの？

太陽光や風力など自然界に存在する
再生可能エネルギーを増やすことが
重要です。



必要なのは正しい理解

再生可能エネルギーを貯めたり、移動
したりすることで効率的に電気が
使えるようになります。電力をほかの
ものに交換して貯める一つの手段
として水素があります。



CO₂ は家庭からも出ています
一人ひとりが「省エネ」を実施することが大切です

3R (スリーアール) をおうちでやってみよう！

リデュース Reduce

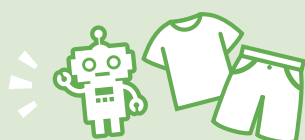
ゴミの量を
減らす



- ・エコバック / マイボトルを使う
- ・過剰包装 / 割り箸などを断る
- ・食べ残し / 生ゴミを減らす など

リユース Reuse

ものを何度も
くり返し使う



- ・玩具 / 衣服等を誰かにあげる
- ・空き瓶を花瓶にして使う
- ・古着を雑巾にして使う など

リサイクル Recycle

ゴミを資源として
再利用する



- ・資源ごみ(ペットボトルや古紙、廃食用油等)の分別回収に協力する
- ・リサイクル製品を積極的に利用する

